

Szinergiák a hallgatói és oktatói mobilitások között

Tartalom

- KA107
- Kolumbia – Magyarország
- Oktatói és hallgatói mobilitás
- Intézményi együttműködés vica versa
- Q&A



KA107

- 2015-től
- Kihívás:
 - regionális prioritásoknak megfelelő pályázat benyújtása
 - Partnerek prioritásainak megfelelni
 - Oktató és hallgató motiválása a programban való részvételre
- Ösztöndíjak mértéke folyamatosan nő



www.tka.hu | www.erasmusplusz.hu



Erasmus+

Kolumbia – Magyarország



Támogatott projektek száma

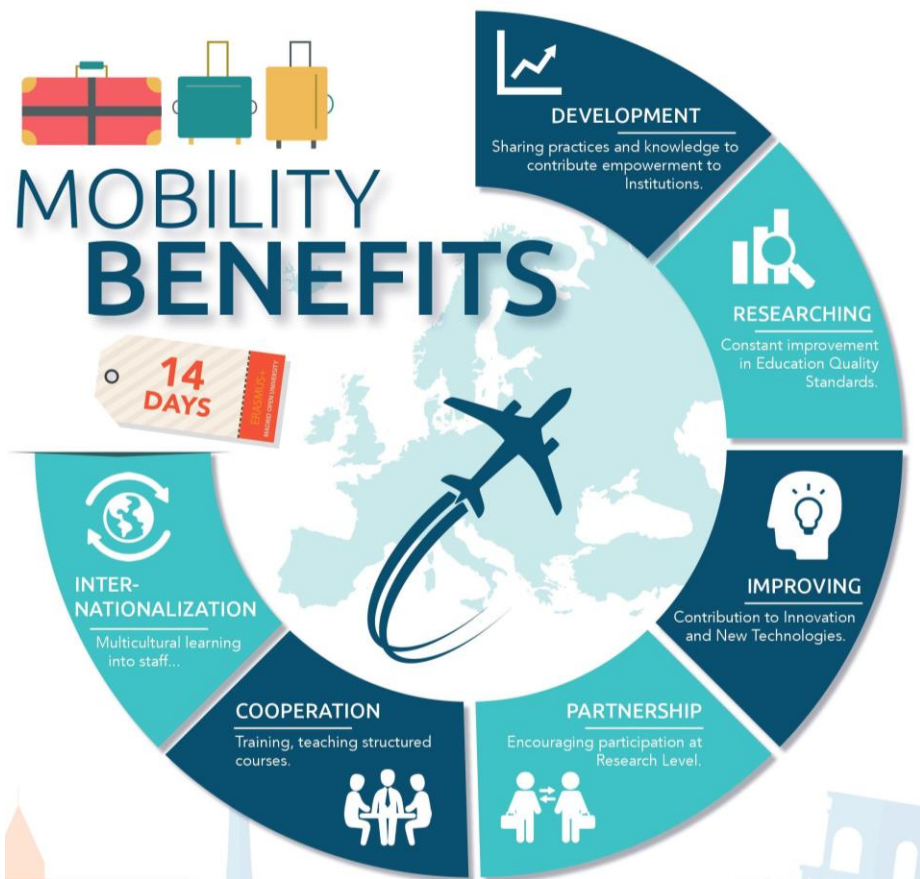
- 2015: 1 támogatott projekt
- 2016: 1 támogatott projekt
- 2017: 1 támogatott projekt
- 2018: 2 támogatott projekt
- 2019: 2 támogatott projekt

Támogatott intézmények

- Miskolci Egyetem (2015, 2016, 2017, 2018, 2019)
 - *Universidad Pontificia Bolivariana (2015, 2016, 2017, 2018, 2019)*
 - *Universidad de Medellin (2015, 2016)*
 - *Universidad CES (2017, 2018)*
- Budapesti Gazdasági Egyetem (2018, 2019)
 - *Universidad Pontificia Bolivariana (2018, 2019)*
 - *Universidad CES (2018, 2019)*



Oktatói és hallgatói mobilitás



Oktatói mobilitás

a magasabb szintű együttműködés alapja
minden félévben 1-2 fő bejövő és kimenő oktató
FONTOS! Időrend és tárgykínálat egyeztetése

közös tárgyak

Hallgatói mobilitás

alapvetően bejövő mobilitás
Heading1 nyújthat mozgásteret
Kreditek és tantárgyak egyeztetése

Mobilitás után

célzott promóció
Erasmus Days
a mobilitásban résztvettek élményeinek megosztása

Intézményi együttműködés (vica versa)

Kolumbia

- Red Colombiana para la Internacionalización (RCI)
- UPB és CES: közös események és előadások
- Folyamatos prezentációk más egyetemeken (UdeA, IUSH, UdeM, Nacional, EAFIT, stb.)
- Nagykövetséggel együttműködés
- Magyar „mentorok”

Magyarország

- Mobilitási aktivitás megosztása (ME, BGE)
- Folyamatos együttműködési lehetőségek felkutatása (PTE, BME, TE, SZIE)
- Nagykövetséggel együttműködés

(Megmaradó) kihívások és következmények

Kihívások

- Regionális prioritásoknak megfelelő pályázat benyújtása
- Partnerek prioritásainak megfelelni
- Oktató és hallgató motiválása a programban való részvételre
- Pénzügyi tervezés

Következmények, megmaradó kihívások

- Új partnerek belépése nehéz a regionális prioritások miatt
- Partnerek profiljának és preferenciáinak megfelelően további együttműködési lehetőségek feltárása
- Tudatosabb tájékoztatás
- Mivel a partnerek befelé irányuló mobilitását is a magyar intézményen keresztül fizetjük, pontosabb tervezés

Kérdések?

<https://vilagegyetemista.blog.hu/tags/Kolumbia>



Köszönöm a figyelmet!

rethi.gabor@uni-bge.hu

