

SZERETETTEL KÖSZÖNTJÜK

a Winter Magic (Téli varázslat)

TEA Házban!





TEA képzési program kidolgozás

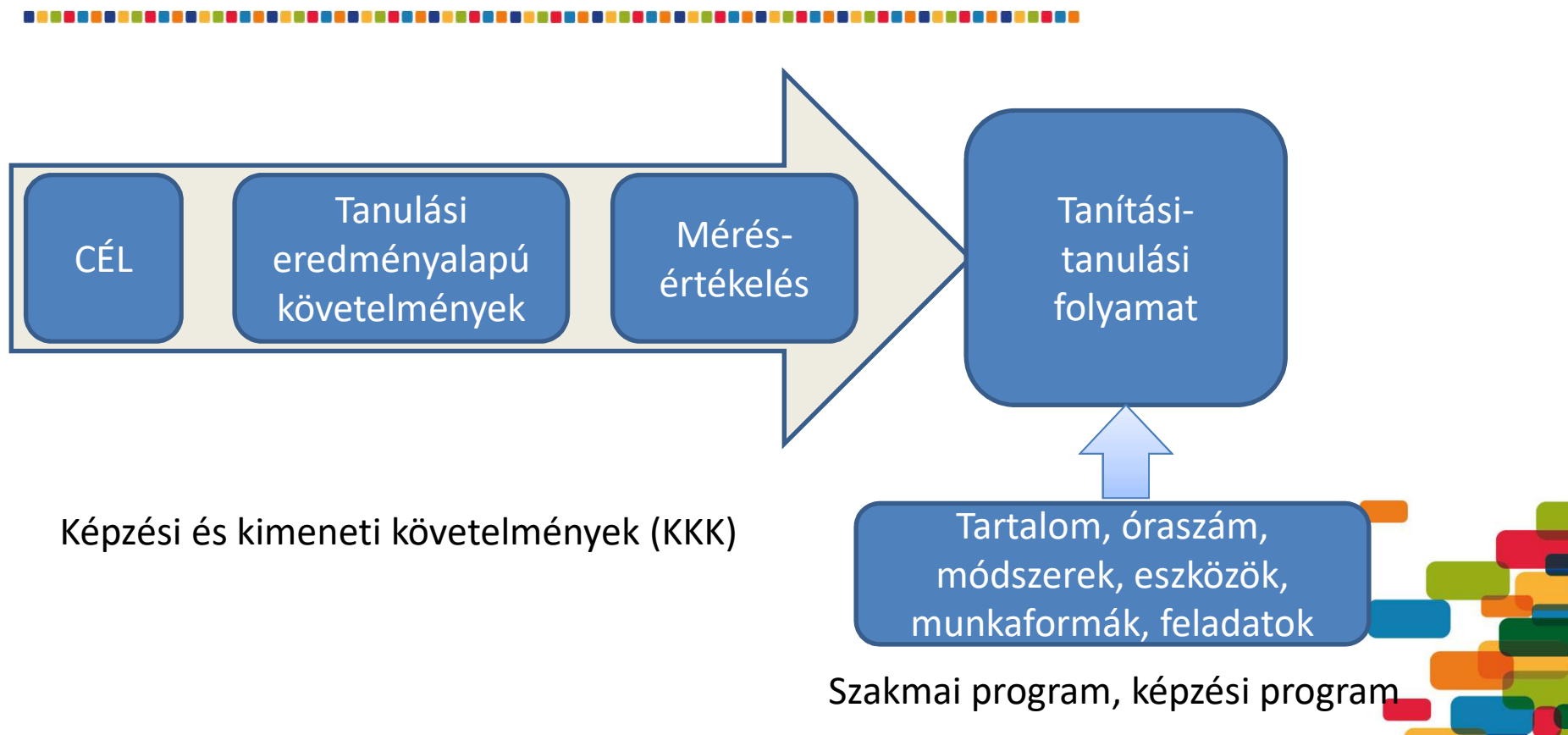


közös nyelv a szakképző intézmények
és a duális képzőhelyek között

2020. december 9.



TEA képzésfejlesztés folyamata



Iskolai rendszerű szakképzés tartalmi dokumentumai

A SZAKMAI OKTATÁS TARTALMI DOKUMENTUMAINAK FAJTÁI ÉS A KIDOLGOZÁSUKÉRT FELELŐS SZERVEZETEK/SZEMÉLYEK	
Szakképző intézmény (duális képzésben résztvevő gazdálkodó szervezet)	Szakmai program (amelynek része a képzési program) Közzététel helye: a szakképző intézmény, illetve a felnőttképző honlapja
Szakképzésért felelős miniszter (a Kormány adott ágazatért felelős tagjának egyetértésével)	Programtanterv (https://szakkepzes.ikk.hu/kkk-ptt)
ITM + illetékes ÁKT	KKK (https://szakkepzes.ikk.hu/kkk-ptt)

Forrás: MKIK Útmutató a képzési program készítéséhez duális képzőhelyek számára



Tanulási eredmények



1. Példa (Részlet a *Mechatronikai technikus* szakma KKK-ból [Szakirányú oktatás])

Sor-szám	Készségek, képességek	Ismeretek	Elvárt viselkedésmódok, attitűdök	Önállóság és felelősség mértéke
1.	Beépíti és beállítja a szenzorokat.	Ismeri a szenzorok fajtáit, tulajdonságait, szerelését és beállítását.	A szenzorok felszerelését és beállítását lehető legnagyobb pontossággal végzi.	Szigorúan betartja a bekötésre és beállításra vonatkozó előírásokat.
2.

2. Példa (Részlet a *Számítógépes adatrögzítő* megnevezésű szakképesítés PK-ból):

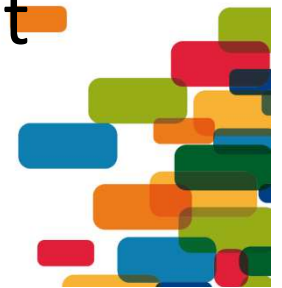
Sor-szám	Készségek, képességek	Ismeretek	Elvárt viselkedésmódok, attitűdök	Önállóság és felelősség mértéke
1.	A tizujjas vakírás módszerével (legalább 100 leütés/perc sebességgel) dokumentumokat készít.	Ismeri a vakírás módszerét és a szövegszerkesztés szabályait.	Igényes a tartalmi és formai követelmények megtartására.	Felelősséget vállal saját munkájának minőségéért.
2.



Duális képzőhely képzési programja

A szakirányú oktatásra vonatkozó képzési program a szakma KKK-hoz igazodva tartalmazza:

- Oktatott tananyagelemeket, tanulási eredmények (elmélet, gyakorlat)
- Foglalkozások megnevezését és számát
- Felügyelet mellett és önállóan végzendő gyakorlati, kompetencia fejlesztési feladatokat
- Ellenőrzés, értékelés módját



Műhelymunka felépítése:



- A résztvevők összegyűjtik az adott témával kapcsolatos kihívásokat, kérdéseket, ezeket Jamboardon rögzítik
- A felmerült kihívásokra, kérdésekre reflektál a műhelymunka vezetője, a résztvevők közül akinek van tapasztalata, gyakorlata a témában ossza meg szóban a többiekkel
- A megállapításokat, jó gyakorlatokat, megoldásokat a műhelymunka résztvevői, vagy a riportőr rögzítik a Jamboardon
- Összefoglalás, lezárás





**Köszönjük a megtisztelő figyelmet és
az aktív részvételt!**

